



СИБИРСКИЙ БРУС

ПРОЕКТ 79, ДОМ

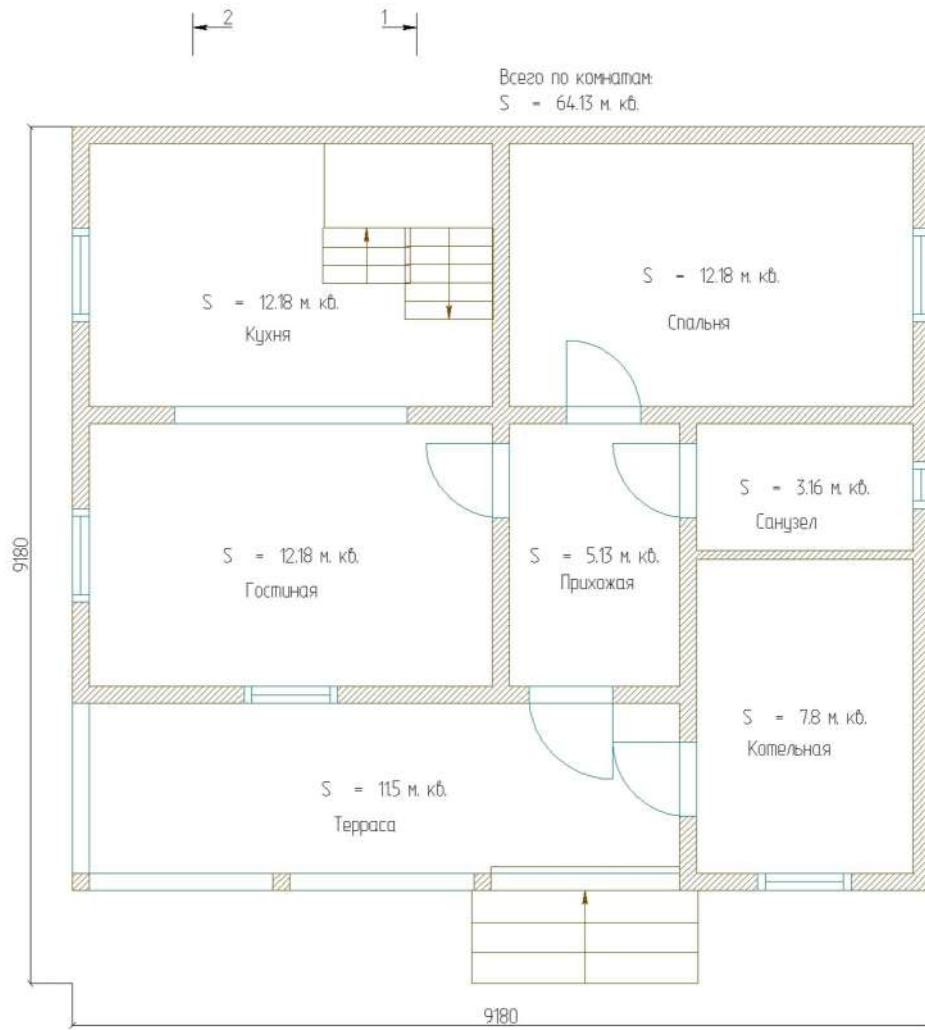
двухэтажный дом в классическом стиле



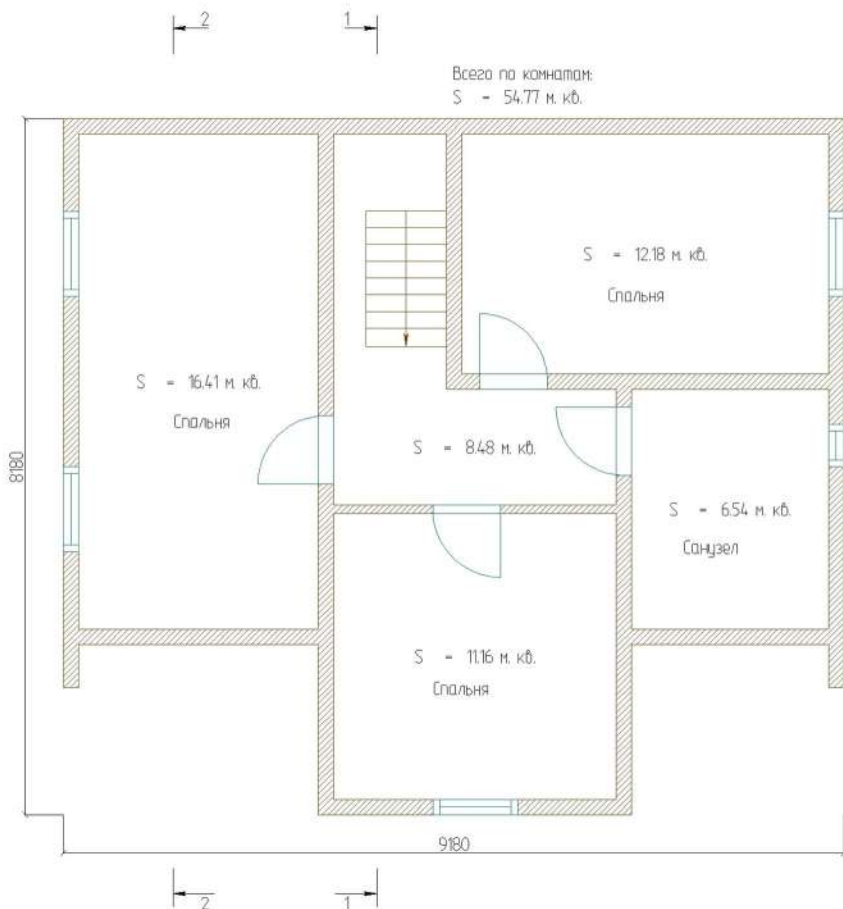
- Профилированный брус 180x180 мм
- Общая площадь 119 м²
- Количество этажей 2 этажа
- Размер дома 8 x 9

СТОИМОСТЬ ОТ 1.195.000 РУБ

План 1го этажа



План 2го этажа



ПЛАН ДОМА

В СТОИМОСТЬ ВКЛЮЧЕНО:

- Стеновой материал
- Межвенцовый утеплитель
- Шкранты
- Лаги и балки перекрытий
- Стропильная система с обрешеткой
- Проектные работы
- Сборка внутренних и наружных стен
- Установка перекрытий
- Устройство кровли



ПРОЕКТ 79, ДОМ



ООО "СИБИРСКИЙ БРУС"
8-923-119-46-06

ПРОЕКТ 79, ДОМ



ООО "СИБИРСКИЙ БРУС"
8-923-119-46-06