



СИБИРСКИЙ БРУС

# ПРОЕКТ 485, ДОМ

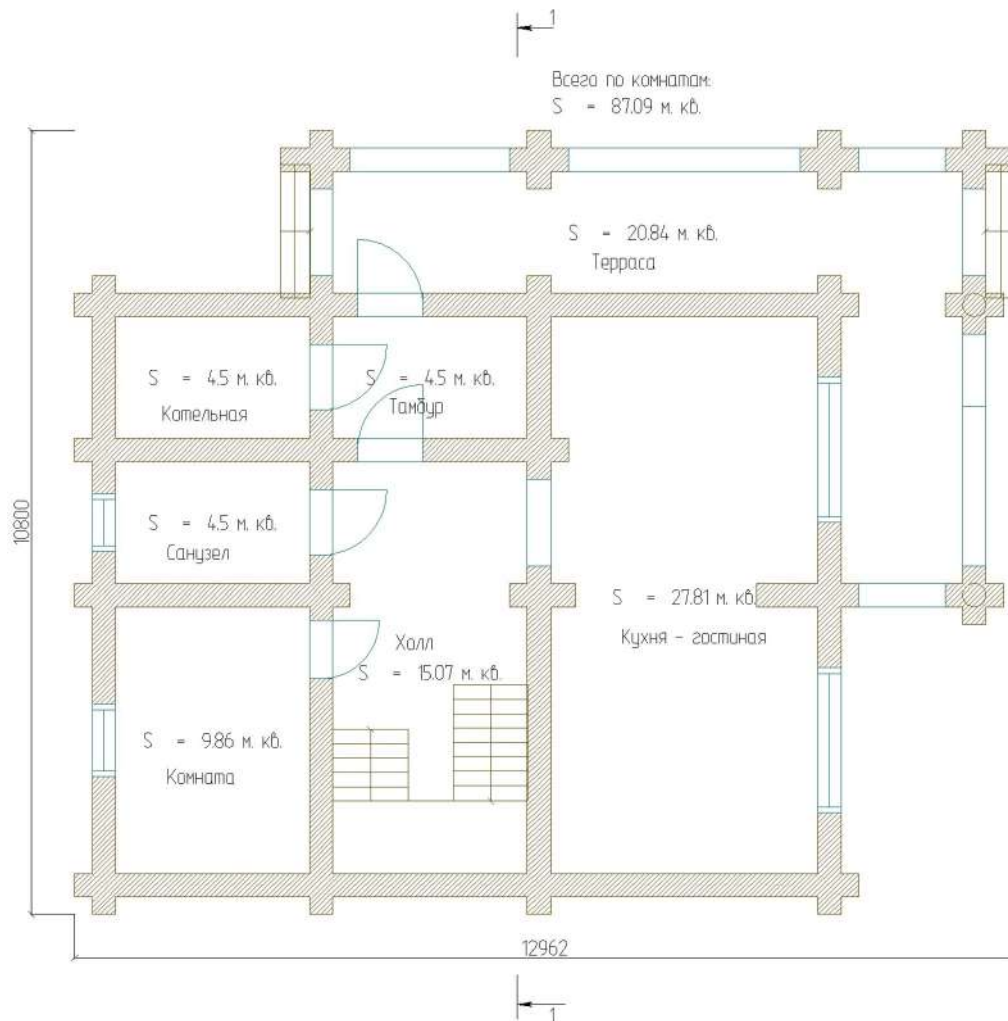
*дом из оцилиндрованного бревна с террасой*



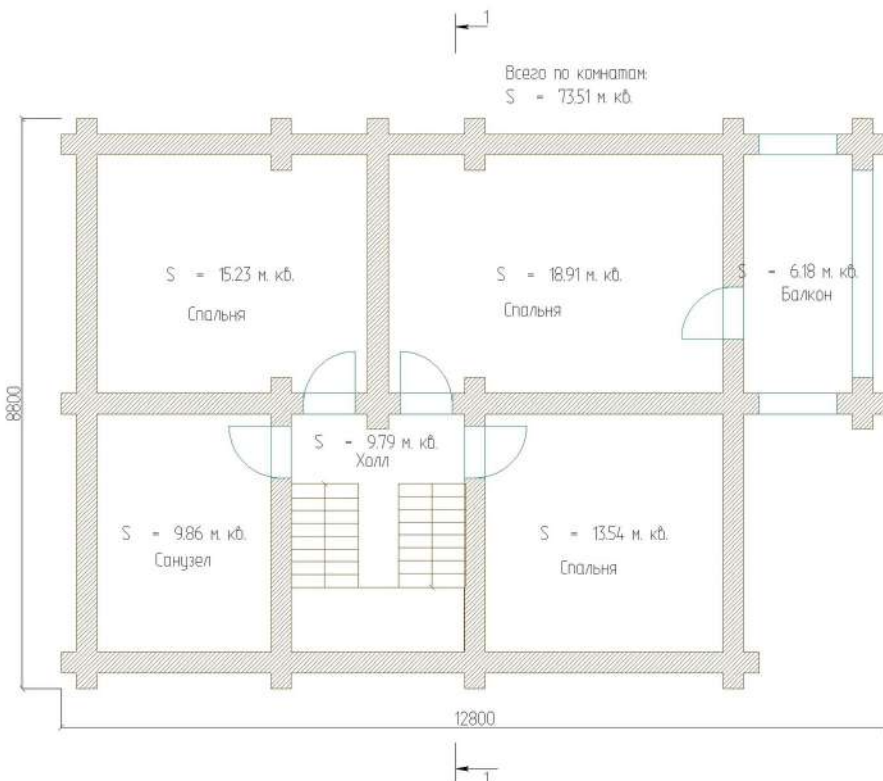
- Оцилиндрованное бревно 320 мм
- Общая площадь 160 м<sup>2</sup>
- Количество этажей 2 этажа
- Размер дома 10 x 12

**СТОИМОСТЬ ОТ 2.631.000 РУБ**

План 1го этажа



План 2го этажа



## ПЛАН ДОМА

### В СТОИМОСТЬ ВКЛЮЧЕНО:

- Стеновой материал
- Межвенцовый утеплитель
- Шкранты
- Лаги и балки перекрытий
- Стропильная система с обрешеткой
- Проектные работы
- Сборка внутренних и наружных стен
- Установка перекрытий
- Устройство кровли



# ПРОЕКТ 485, ДОМ

---



ООО "СИБИРСКИЙ БРУС"  
8-923-119-46-06

# ПРОЕКТ 485, ДОМ

---

