



СИБИРСКИЙ БРУС

ПРОЕКТ 156, ДОМ-БАНЯ

дом-баня из оцилиндрованного бревна

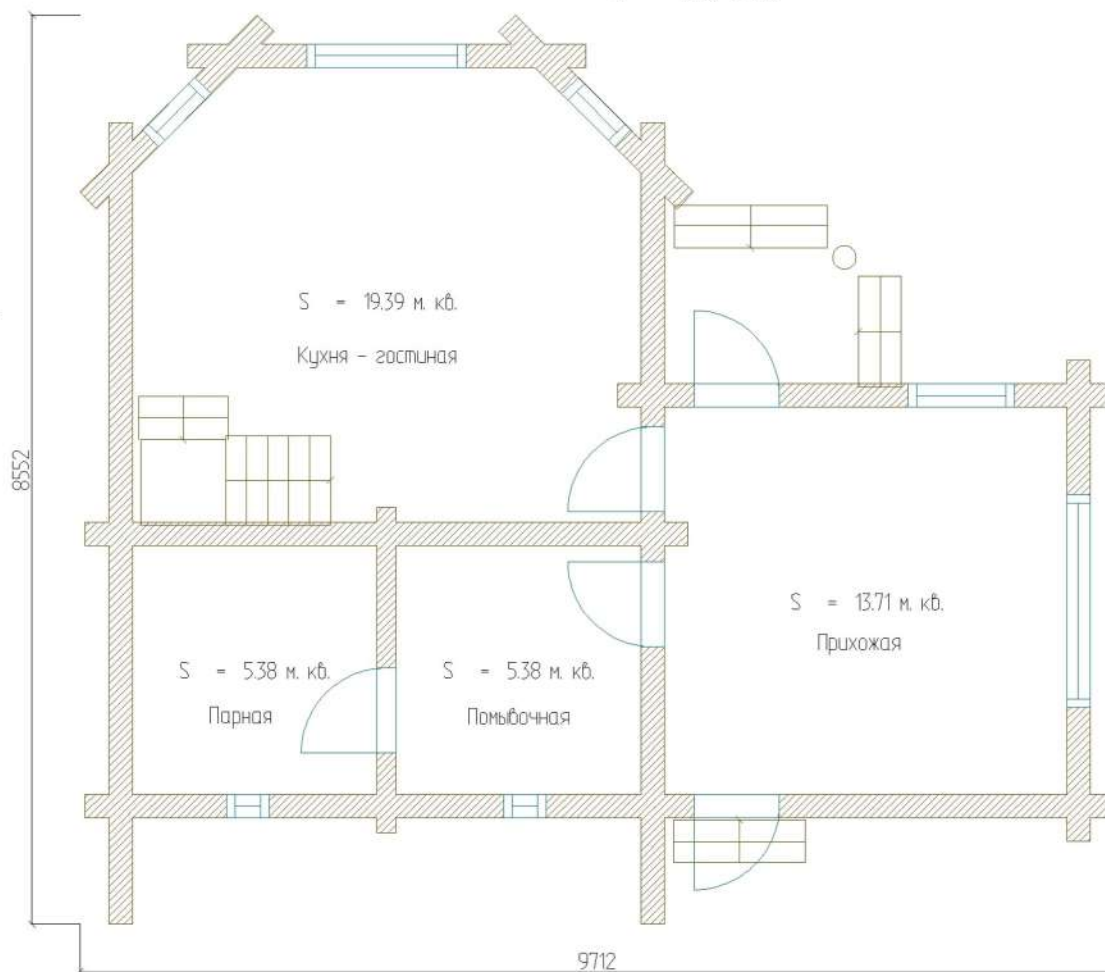


- Оцилиндрованное бревно 220 мм
- Общая площадь 75 м²
- Количество этажей 2 этажа
- Размер дома 8 x 7

СТОИМОСТЬ ОТ 892.000 РУБ

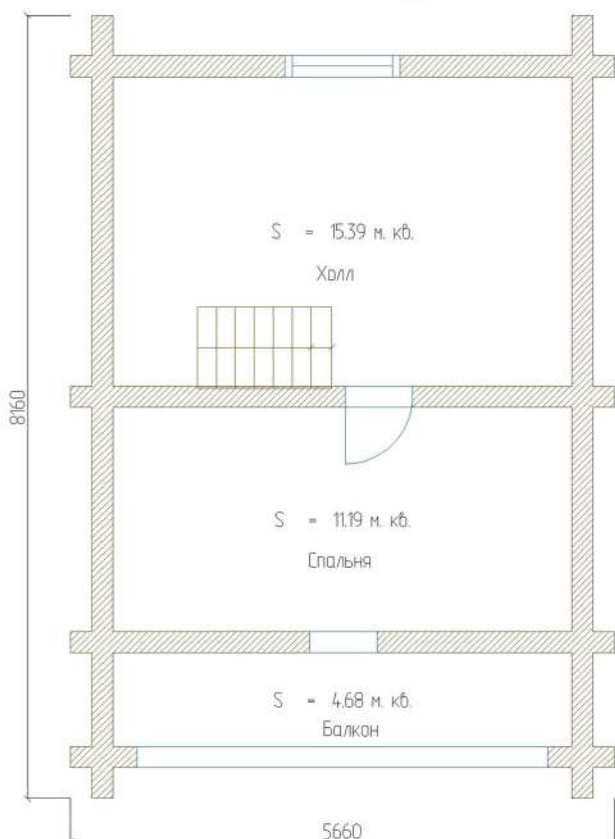
План 1го этажа

Всего по комнатам:
S = 43.87 м. кв.



План 2го этажа

Всего по комнатам:
S = 31.26 м. кв.



ПЛАН ДОМА-БАНИ

В СТОИМОСТЬ ВКЛЮЧЕНО:

- Стеновой материал
- Межвенцовый утеплитель
- Шкранты
- Лаги и балки перекрытий
- Стропильная система с обрешеткой
- Проектные работы
- Сборка внутренних и наружных стен
- Установка перекрытий
- Устройство кровли



ООО "СИБИРСКИЙ БРУС"
8-923-119-46-06

ПРОЕКТ 156, ДОМ-БАНЯ



ООО "СИБИРСКИЙ БРУС"
8-923-119-46-06

ПРОЕКТ 156, ДОМ-БАНЯ



ООО "СИБИРСКИЙ БРУС"
8-923-119-46-06